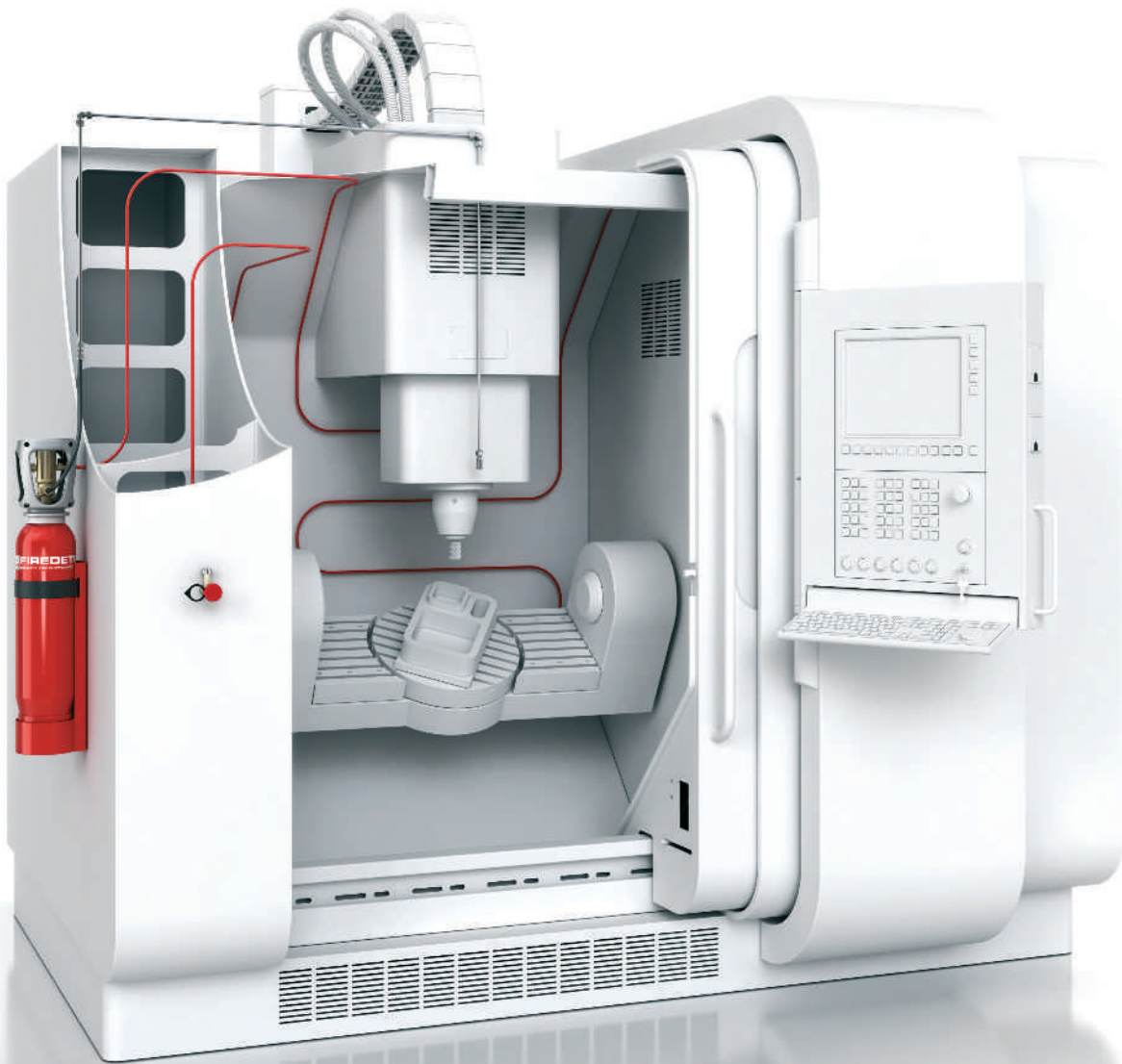




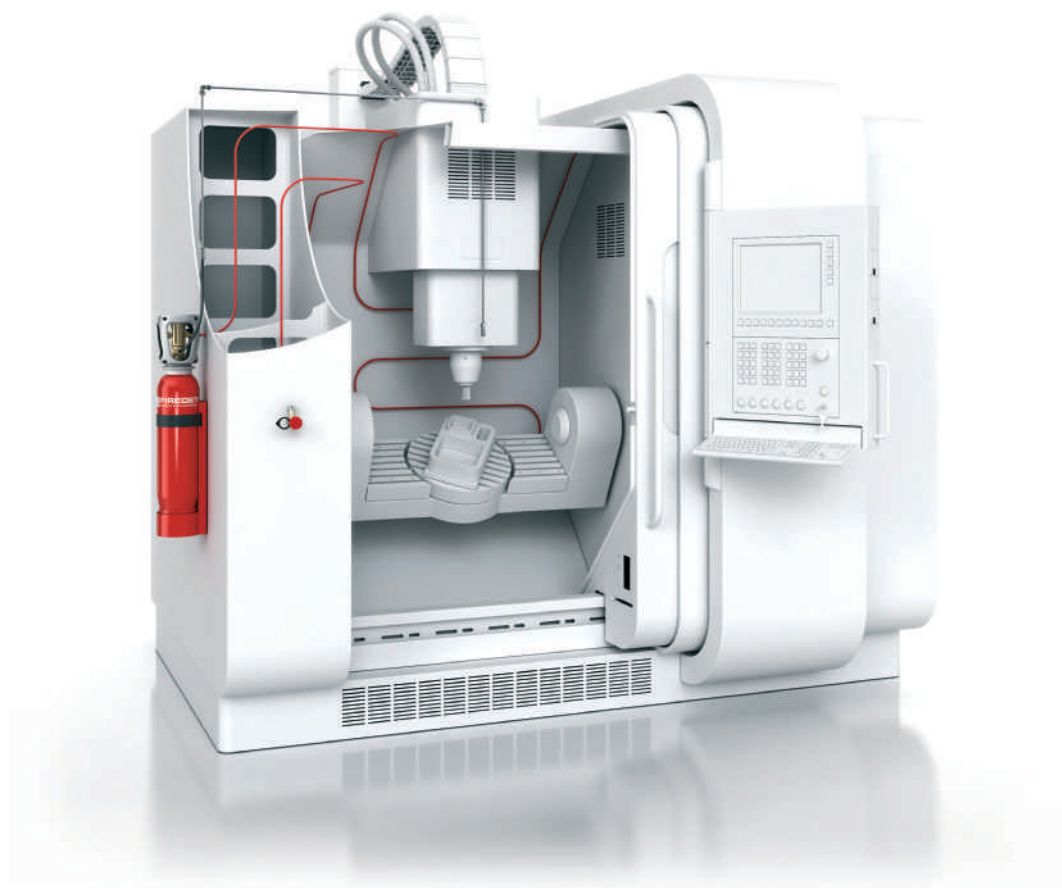
ROTAREX
FIRETEC



SYSTÈMES COMPLETS POUR LES MACHINES CNC

UN SYSTÈME COMPLET DE DÉTECTION ET DE LUTTE CONTRE LES INCENDIES PRÉCONÇU POUR LES MACHINES CNC

- ★ Installation facile/flexible
- ★ Lutte contre les incendies rapide et efficace
- ★ Extrêmement fiable : pas de pièces électriques ou mobiles
- ★ Très économique



TOUT CE DONT VOUS AVEZ BESOIN DANS UN BOÎTIER

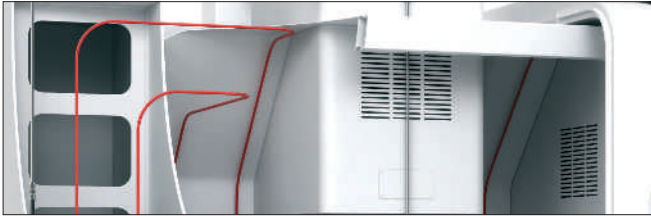


RÉDUIT MÊME LES RISQUES D'INCENDIE LES PLUS CRITIQUES POUR LES DISPOSITIFS CNC :

- de combustion de résidus d'huile ou de métaux usinés à cause d'un dysfonctionnement du système de refroidissement, de la casse d'un outil ou d'un mauvais entretien.
- de réparation intensive de la machine
- de commandes tardives à cause de temps d'arrêt
- de nettoyage intensif si le système d'extinction automatique s'active

LA DIFFÉRENCE QU'APPORTE FIREDETEC®

Les systèmes FireDETEC® de Rotarex utilisent un tube de détection linéaire continu breveté qui détecte et déclenche de manière fiable la libération d'agent extincteur à l'aide d'une technologie pneumatique. Ils sont plus flexibles, moins encombrants et moins chers que les systèmes alternatifs électriques ou mécaniques.



1. Une installation facile et rapide directement à l'intérieur des machines CNC :

Le tube de détection flexible peut facilement être installé à même les parois ou le toit du bâti des machines.

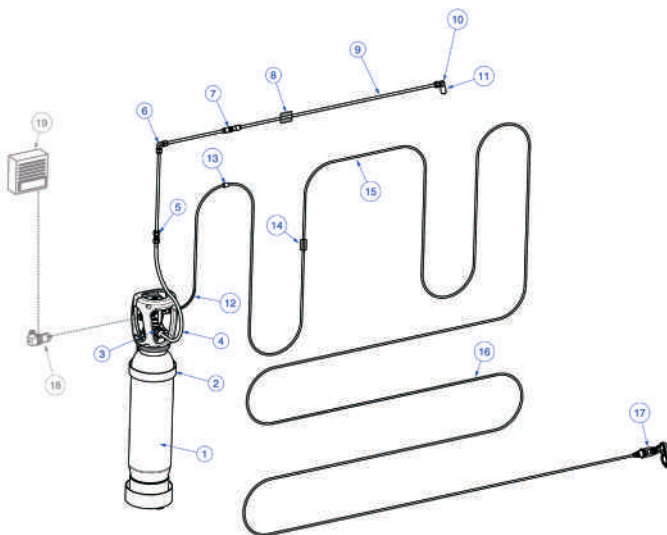
En service, le tube est pressurisé avec de l'azote sec à 16 bar. La dynamique de pressurisation rend le tube encore plus réactif à la chaleur.

2. Détection précoce des incendies :

En cas d'embrasement, la chaleur de l'incendie fait éclater le tube de détection à son point le plus chaud (environ 110 °C).

3. Extinction instantanée :

La dépressurisation soudaine du tube active la vanne de pression différentielle et inonde instantanément l'armoire avec un agent d'extinction CO₂. Le feu est éteint seulement quelques secondes après avoir démarré, minimisant ainsi les dommages et le temps d'arrêt.



Pos.	Qté	Description
1	1	Ensemble bouteille/vanne IHP (non rempli)
2	1	Support de bouteille
3	1	Joint
4	1	Flexible en caoutchouc
5	1	Raccord double bague - Droit
6	1	Raccord double bague - Coude
7	1	Raccord du panneau transversal
8	6	Support du tuyau (Ø8 mm)
9	3	Tube en acier inoxydable (1 m)
10	1	Raccord double bague - Coude - G ¼"
11	1	Buse
12	1	Raccord du ressort de protection
13	1	Raccord du panneau transversal
14	20	Clips à visser pour fixation du tube
15	1	Tube rouge FireDETEC (10 m)
16	1	Ressort de protection pour tube de détection
17	1	Libération manuelle du dispositif

EN OPTION

18	1	Inversion de pression
19	1	Boîtier d'alarme

CARACTÉRISTIQUES TECHNIQUES

Code produit	CO ₂		CO ₂ avec DIMES	
	B07504002	B07504003	B07505002	B07505003
Taille de la bouteille du kit	5 kg	10 kg	5 kg	10 kg
Volume de la bouteille	6,7 litres	13,4 litres	6,7 litres	13,4 litres
Certificat de la bouteille	CE	CE	CE	CE
Poids	11 kg	23 kg	11 kg	19 kg

SIÈGE SOCIAL INTERNATIONAL

24, rue de Diekirch, BP 19
L-7505 Lintgen
Luxembourg
Tél. : +352 32 78 32-1
Fax : +352 32 78 32-854
Courrier électronique : info@firetec.rotarex.com

AUTRES SYSTÈMES PRÉCONÇUS DISPONIBLES :

ARMOIRES ÉLECTRIQUES



HOTTES DE LABORATOIRE



CUISINES PROFESSIONNELLES



MOTEURS DE VÉHICULE

